

220.11.OR

DT STUDIO

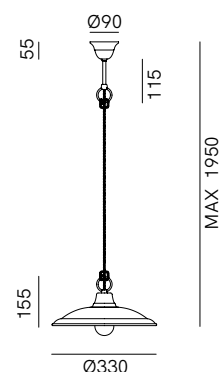
Nelle lampade della collezione Barchessa, realizzate in ottone e rame anticato, l'accento è posto sulla funzionalità. Ispirate all'arte povera, hanno forme pulite, libere da qualsiasi artificiosità. La collezione si compone di lampade a sospensione, applique, plafoniere e lampioni da giardino.

*The lamps in the Barchessa collection, made of antique brass and copper, focus on functionality. Inspired by Italian 'Arte Povera', they have clean-cut shapes, free from any artificiality. The collection comprises pendant lamps, wall lamps, ceiling lamps and garden lamps.*



## SPECIFICHE TECNICHE | TECHNICAL DATA

<b>Tipologia   Type</b>	sospensione   <i>pendant</i>
<b>Ambiente   Environment</b>	indoor - outdoor
<b>Materiali   Materials</b>	Ottone - rame   <i>Brass - copper</i>
<b>Fonte luminosa   Light source</b>	1 x Max 15W LED E27 (non inclusa   <i>not included</i> )
<b>Tensione   Voltage</b>	240 Vac 50-60 Hz
<b>Dimmerazione   Dimming</b>	Taglio di fase IGBT / TRIAC   <i>Phase cut IGBT / TRIAC</i>
<b>Scatole   Boxes</b>	1
<b>Volume totale   Total volume</b>	0,037 m <sup>3</sup>
<b>Peso lordo   Gross weight</b>	2,5 kg
<b>Certificazioni   Certifications</b>	CE IP20



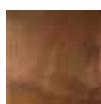
## FINITURE | FINISHES

### Montatura | *Frame*



**O**  
Ottone Anticato  
*Antique Brass*

### Testa | *Shade*



**R**  
Rame Anticato  
*Antique Copper*

### Vetro | *Glass*



**B**  
Bianco  
*White*



**T**  
Pulegoso  
*Bubble*