


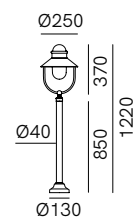
Artigianalità e ricerca dei materiali si fondono con le più recenti tecniche d'illuminazione dando vita alla collezione di lampade da esterni Borgo. Realizzate in rame e ottone anticato, pali da giardino, sospensioni e applique hanno forme d'ispirazione classica, sapientemente rivisitate in chiave contemporanea. Tutti i modelli sono disponibili con vetro trasparente o bianco.

Craftsmanship and research into materials are combined with the latest lighting techniques to create the Borgo collection of outdoor lamps. Made of antique copper and brass, garden lamps, pendant lamps and wall lamps have traditionally inspired shapes, skilfully given a contemporary twist. All models are available with transparent glass or white glass.



SPECIFICHE TECNICHE | TECHNICAL DATA

Tipologia Type	pali floor
Ambiente Environment	outdoor
Materiali Materials	Ottone - rame - vetro Brass - copper - glass
Fonte luminosa Light source	1 x Max 15W LED E27 (non inclusa not included)
Tensione Voltage	240 Vac 50-60 Hz
Dimmerazione Dimming	Taglio di fase IGBT / TRIAC Phase cut IGBT / TRIAC
Scatole Boxes	2
Volume totale Total volume	0,073 m ³
Peso lordo Gross weight	5 kg
Certificazioni Certifications	CE  IP44



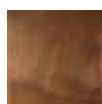
FINITURE | FINISHES

Montatura | Frame



O
Ottone Anticato
Antique Brass

Testa | Shade



R
Rame Anticato
Antique Copper

Vetro | Glass



B
Bianco
White



T
Trasparente
Transparent