

220.13.ORB / 220.13.ORT


DT STUDIO

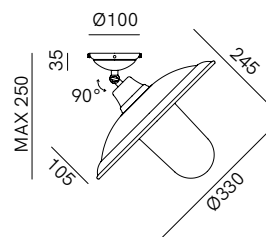
Nelle lampade della collezione Barchessa, realizzate in ferro, ottone o rame anticato, l'accento è posto sulla funzionalità. Ispirate all'arte povera, hanno forme pulite, libere da qualsiasi artificialità. La collezione si compone di lampade a sospensione, applique, plafoniere e lampioni da giardino.

The lamps in the Barchessa collection, made of antique iron, brass or copper, focus on functionality. Inspired by Italian 'Arte Povera', they have clean-cut shapes, free from any artificiality. The collection comprises pendant lamps, wall lamps, ceiling lamps and garden lamps.



SPECIFICHE TECNICHE | TECHNICAL DATA

Tipologia Type	soffitto ceiling
Ambiente Environment	indoor - outdoor
Materiali Materials	Ottone - rame - vetro Brass - copper - glass
Fonte luminosa Light source	1 x Max 15W LED E27 (non inclusa not included)
Tensione Voltage	240 Vac 50-60 Hz
Dimmerazione Dimming	Taglio di fase IGBT / TRIAC Phase cut IGBT / TRIAC
Scatole Boxes	1
Volume totale Total volume	0,043 m ³
Peso lordo Gross weight	2 kg
Certificazioni Certifications	CE EAC  IP43



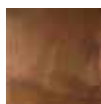
FINITURE | FINISHES

Montatura | Frame



O
Ottone Anticato
Antique Brass

Testa | Shade



R
Rame Anticato
Antique Copper

Vetro | Glass



B
Bianco
White



T
Trasparente
Transparent