

248.15.ORB / 248.15.ORT


DT STUDIO

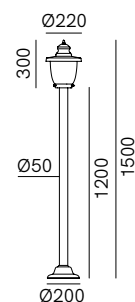
Omaggio alla città di Venezia, l'omonima collezione di lampade da esterni è caratterizzata da un gusto classico ed elegante. Le lampade sono realizzate in ottone, rame anticato e vetro bianco o pulegoso, una tecnica tradizionale che conferisce alla luce interessanti effetti cromatici.

A tribute to the city of Venice, the collection of outdoor lamps of the same name features a classic and elegant style. The lamps are made of antique brass and copper, and white or bubble glass, a classic technique that gives light some interesting colour effects.



SPECIFICHE TECNICHE | TECHNICAL DATA

| | |
|--|---|
| Tipologia Type | pali floor |
| Ambiente Environment | outdoor |
| Materiali Materials | Ottone - rame - vetro Brass - copper - glass |
| Fonte luminosa Light source | 1 x Max 15W LED E27 (non inclusa not included) |
| Tensione Voltage | 240 Vac 50-60 Hz |
| Dimmerazione Dimming | Taglio di fase IGBT / TRIAC Phase cut IGBT / TRIAC |
| Scatole Boxes | 2 |
| Volume totale Total volume | 0,054 m ³ |
| Peso lordo Gross weight | 8 kg |
| Certificazioni Certifications | CE  IP44 |



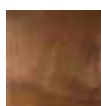
FINITURE | FINISHES

Montatura | Frame



O
Ottone Anticato
Antique Brass

Testa | Shade



R
Rame Anticato
Antique Copper

Vetro | Glass



B
Bianco
White



T
Pulegoso
Bubble