

# CONE sospensione\_pendant

IL FANALE

286.02.EE / 286.02.FF / 286.02.MM


DT STUDIO

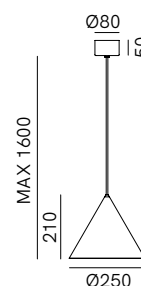
La collezione di lampade Cone è un chiaro richiamo alla semplicità naturale della forma. Il segno classico ma al tempo stesso minimal completa qualsiasi spazio, domestico o pubblico. La gamma si compone di modelli a sospensione e applique di varie tipologie e dimensioni. Cone è disponibile sia in versione indoor sia outdoor.

*The Cone collection of lamps clearly recalls the natural simplicity of shapes. Its classic yet minimalist trait complements any domestic or public space. The range includes modern pendant lamps and wall lamps of various types and sizes. Cone is available in an indoor and outdoor version.*



## SPECIFICHE TECNICHE | TECHNICAL DATA

Tipologia   <i>Type</i>	sospensione   <i>pendant</i>
Ambiente   <i>Environment</i>	indoor
Materiali   <i>Materials</i>	Ferro   <i>Iron</i>
Fonte luminosa   <i>Light source</i>	1 x Max 15W LED E27 (non inclusa   <i>not included</i> )
Tensione   <i>Voltage</i>	240 Vac 50-60 Hz
Dimmerazione   <i>Dimming</i>	Taglio di fase IGBT / TRIAC   <i>Phase cut IGBT / TRIAC</i>
Scatole   <i>Boxes</i>	1
Volume totale   <i>Total volume</i>	0,050 m <sup>3</sup>
Peso lordo   <i>Gross weight</i>	3 kg
Certificazioni   <i>Certifications</i>	CE  IP20

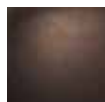


## FINITURE | FINISHES

### Indoor



FF  
Ferro Anticato  
*Antique Iron*



MM  
Morocco



EE  
Grafene