

270.13.ORT

DT STUDIO

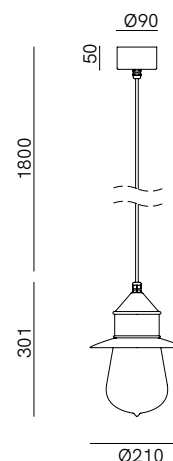
Ispirate alle luci delle sagre paesane, le lampade della collezione Drop sono tra le più note e apprezzate del Fanale. Semplici ma ricercate, queste lampade a sospensione in ottone, rame e vetro sono una soluzione originale per l'arredamento degli ambienti esterni e interni. Reinterpretando la tradizionale forma a goccia, illuminano discretamente ogni spazio, adattandosi al contesto con naturale eleganza.

Inspired by the lights of village festivals, the lamps in the Drop collection are among the best known and most appreciated from Il Fanale. Simple yet refined, these brass, copper and glass pendant lamps offer an original solution for furnishing indoor and outdoor environments. Reinterpreting the traditional drop shape, they subtly illuminate any space, adapting to the context with natural elegance.



SPECIFICHE TECNICHE | TECHNICAL DATA

Tipologia Type	sospensione <i>pendant</i>
Ambiente Environment	indoor - outdoor
Materiali Materials	Ottone - rame - vetro <i>Brass - copper - glass</i>
Fonte luminosa Light source	1 x Max 15W LED E27 (non inclusa not included)  E27 ST64
Tensione Voltage	240 Vac 50-60 Hz
Dimmerazione Dimming	Taglio di fase IGBT / TRIAC <i>Phase cut IGBT / TRIAC</i>
Scatole Boxes	1
Volume totale Total volume	0,020 m ³
Peso lordo Gross weight	2 kg
Certificazioni Certifications	   IP55



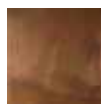
FINITURE | FINISHES

Montatura | *Frame*



O
Ottone Anticato
Antique Brass

Testa | *Shade*



R
Rame Anticato
Antique Copper

Vetro | *Glass*



T
Trasparente
Transparent