

248.12.ORB / 248.12.ORT


DT STUDIO

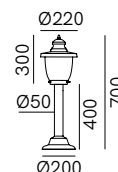
Omaggio alla città di Venezia, l'omonima collezione di lampade da esterni è caratterizzata da un gusto classico ed elegante. Le lampade sono realizzate in ottone, rame anticato e vetro bianco o pulegoso, una tecnica tradizionale che conferisce alla luce interessanti effetti cromatici.

A tribute to the city of Venice, the collection of outdoor lamps of the same name features a classic and elegant style. The lamps are made of antique brass and copper, and white or bubble glass, a classic technique that gives light some interesting colour effects.



SPECIFICHE TECNICHE | TECHNICAL DATA

Tipologia <i>Type</i>	pali <i>floor</i>
Ambiente <i>Environment</i>	outdoor
Materiali <i>Materials</i>	Ottone - rame - vetro <i>Brass - copper - glass</i>
Fonte luminosa <i>Light source</i>	1 x Max 15W LED E27 (non inclusa <i>not included</i>)
Tensione <i>Voltage</i>	240 Vac 50-60 Hz
Dimmerazione <i>Dimming</i>	Taglio di fase IGBT / TRIAC <i>Phase cut IGBT / TRIAC</i>
Scatole <i>Boxes</i>	1
Volume totale <i>Total volume</i>	0,094 m ³
Peso lordo <i>Gross weight</i>	7 kg
Certificazioni <i>Certifications</i>	CE  IP44



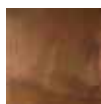
FINITURE | FINISHES

Montatura | *Frame*



O
Ottone Anticato
Antique Brass

Testa | *Shade*



R
Rame Anticato
Antique Copper

Vetro | *Glass*



B
Bianco
White



T
Pulegoso
Bubble