

MADAME sospensione_pendant

IL FANALE

288.03.ME / 288.03.ON

DT STUDIO

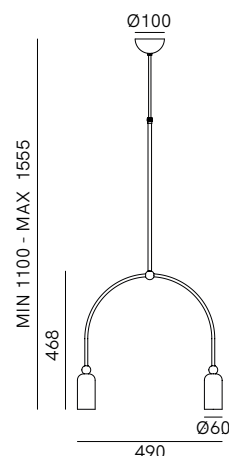
Madame è una collezione dalle linee leggere ed eleganti, che come una ballerina danzante attrae l'attenzione di chi la guarda. Gli elementi che rendono la sua forma perfetta sono la raggiatura del busto e una testa minuziosamente proporzionata, adornata da una piccola sfera. Madame è disponibile in ottone naturale o in versione bicolore, nei modelli a sospensione (singola o doppia), applique e faretto a soffitto.

The Madame collection of lamps features light and elegant lines, attracting the attention of the observer like a dancing ballerina. The elements comprising its perfect shape are the radiating torso and meticulously proportioned head, adorned with a small sphere. Madame is available in natural brass or a two-tone version, as a pendant lamp (single or double), wall lamp and ceiling spotlight version.



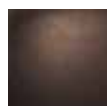
SPECIFICHE TECNICHE | TECHNICAL DATA

| | |
|--|---|
| Tipologia Type | sospensione pendant |
| Ambiente Environment | indoor |
| Materiali Materials | ME: Ferro - ottone Iron - brass ON: Ottone Brass |
| Fonte luminosa Light source | 2 x Max 5W LED GU10 (non inclusa not included) |
| Tensione Voltage | 240 Vac 50-60 Hz |
| Dimmerazione Dimming | Taglio di fase IGBT / TRIAC Phase cut IGBT / TRIAC |
| Scatole Boxes | 1 |
| Volume totale Total volume | 0,090 m ³ |
| Peso lordo Gross weight | 3,5 kg |
| Certificazioni Certifications | CE  IP20 |



FINITURE | FINISHES

Montatura | Frame



M
Morocco

Testa | Shade



E
Grafene



ON
Ottone Naturale
Natural Brass

Il Fanale Group srl

Via Olivo Bredariol 15 - 31048 San Biagio di Callalta (TV) Italy - Tel. +39 0422 895200 - info@ilfanale.com - www.ilfanale.com