

248.07.ORB / 248.07.ORT


DT STUDIO

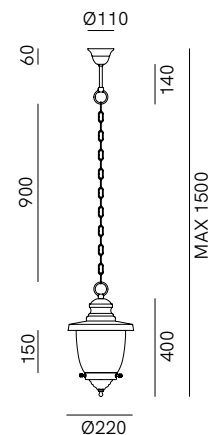
Omaggio alla città di Venezia, l'omonima collezione di lampade da esterni è caratterizzata da un gusto classico ed elegante. Le lampade sono realizzate in ottone, rame anticato e vetro bianco o pulegoso, una tecnica tradizionale che conferisce alla luce interessanti effetti cromatici.

*A tribute to the city of Venice, the collection of outdoor lamps of the same name features a classic and elegant style. The lamps are made of antique brass and copper, and white or bubble glass, a classic technique that gives light some interesting colour effects.*



## SPECIFICHE TECNICHE | TECHNICAL DATA

<b>Tipologia   Type</b>	sospensione   pendant
<b>Ambiente   Environment</b>	outdoor
<b>Materiali   Materials</b>	Ottone - rame - vetro   Brass - copper - glass
<b>Fonte luminosa   Light source</b>	1 x Max 15W LED E27 (non inclusa   not included)
<b>Tensione   Voltage</b>	240 Vac 50-60 Hz
<b>Dimmerazione   Dimming</b>	Taglio di fase IGBT / TRIAC   Phase cut IGBT / TRIAC
<b>Scatole   Boxes</b>	1
<b>Volume totale   Total volume</b>	0,043 m <sup>3</sup>
<b>Peso lordo   Gross weight</b>	6 kg
<b>Certificazioni   Certifications</b>	CE ENEC  IP44



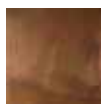
## FINITURE | FINISHES

### Montatura | Frame



**O**  
Ottone Anticato  
Antique Brass

### Testa | Shade



**R**  
Rame Anticato  
Antique Copper

### Vetro | Glass



**B**  
Bianco  
White



**T**  
Pulegoso  
Bubble